

Завдання для вихованців гуртків «Пішохідний туризм», «Спортивне орієнтування»  
(керівник гуртків Кожух С.М.)

Назвіть, що зображено на картках та як це можна використати під час походу.

47



23



5



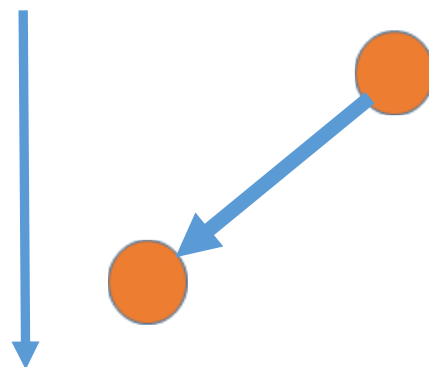
29

до 30 км

11



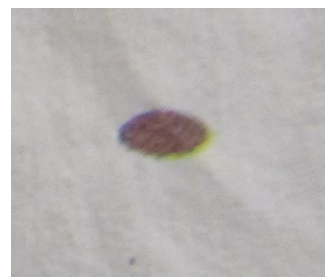
35



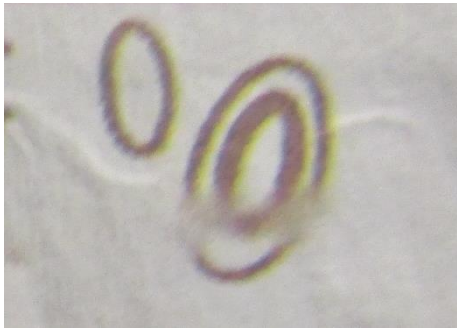
17

М 1:175000

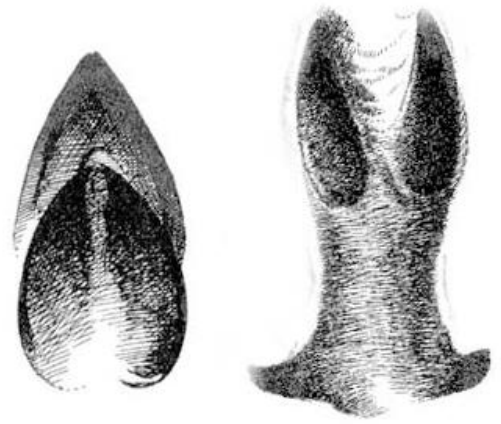
41



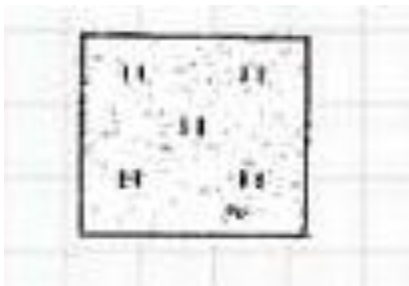
39



15



45



21



3



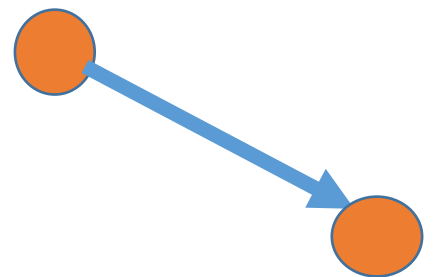
27



9



33



ПН



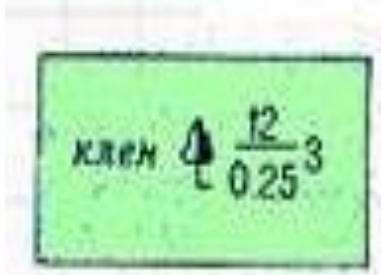
42



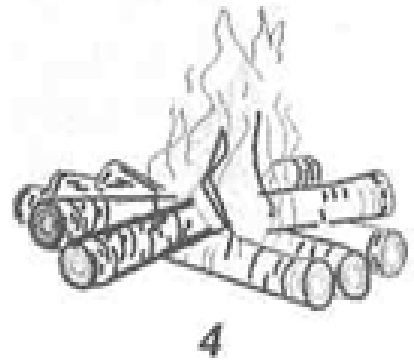
18

М 1:17500

48



24



6



30

Від 30 км  
до 50 км

12



36

